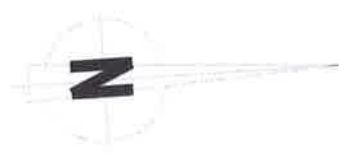


Rue Eugène BAILAY



C.R.

Chemin

Rural

n° 3

dit

du

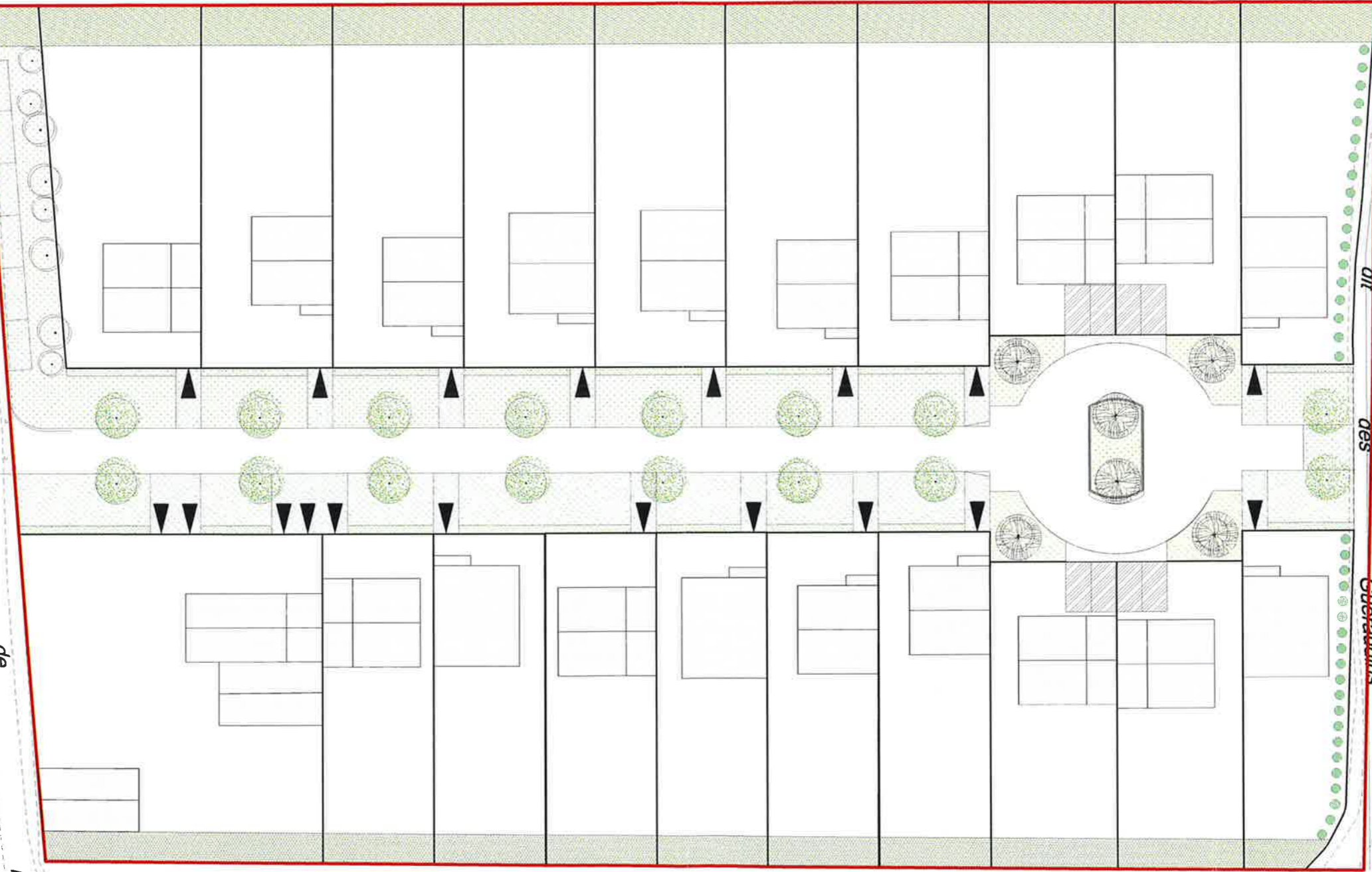
dit

des

Bas

de

Guérandins



Chemin

Rural

n° 3

la

MAINCY - PERMIS D'AMENAGER - LA FOSSE LADIER



le Maire
Alain PLATANCE
Annexé à mon arrêté
du 22 JUN 2017

Maitre d'ouvrage : Géoterre



Bureau d'études : CERAMO



Urbanistes: Dutertre et associé(e)s



HYPOTHESE D'IMPLANTATION DES BATIMENTS

Echelle : 500e

Avril 2017

PA9