

Maîtrise
d'ouvrage

LES TERRES A MAISONS
3 rue Augereau
77 000 MELUN
Tél : 01 64 79 74 59



GEOTERRE
7 bis rue des Sesçois
77590 Bois-le-Roi
Tél : 01 64 71 18 70
Fax : 01 64 71 18 71



Assistance
à Maîtrise
d'ouvrage

EXPERTISE URBAINE
26 rue des Amandiers
92 000 NANTERRE
Tél : 01 81 93 84 30



Opération

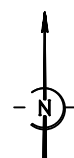
BOISSISE LE ROI (77)
ZAC Orgenoy Est
Tranche 1A



Lot n°45

Voie Nouvelle

Superficie indicative : 432 m² - Cadastre Section YB n°...



Emetteur

GEO-INFRA

Urbanisme, paysage, hydraulique

Atelier LD - Architecte Coordinateur

5 rue de Charonne
Escalier 4
75 011 PARIS
Tél : 01 43 41 38 55 mail : contact.paris@atelierld.com



Bureau d'études VRD et Géomètre-Expert

GEO-INFRA

3 rue Flobert
BP64
93 220 GAGNY
Tél : 01 43 81 90 20 mail : geo-infra@geo-infra.fr



Document

PLAN DE VENTE

Date / Echelle

21/09/2018

1/200

IMPORTANT

L'emplacement des réseaux et les cotes du projet sont ceux du plan V.R.D., les constructeurs devront en vérifier la position et la profondeur exacte avant construction.

Compte tenu des activités des chantiers, les constructeurs doivent impérativement vérifier les cotes périmétriques avant construction.

Toute anomalie devra être signalée au Cabinet GEO-INFRA.

Les cotes altimétriques du terrain naturel sont celles avant travaux et sont susceptibles d'avoir subi des modifications.

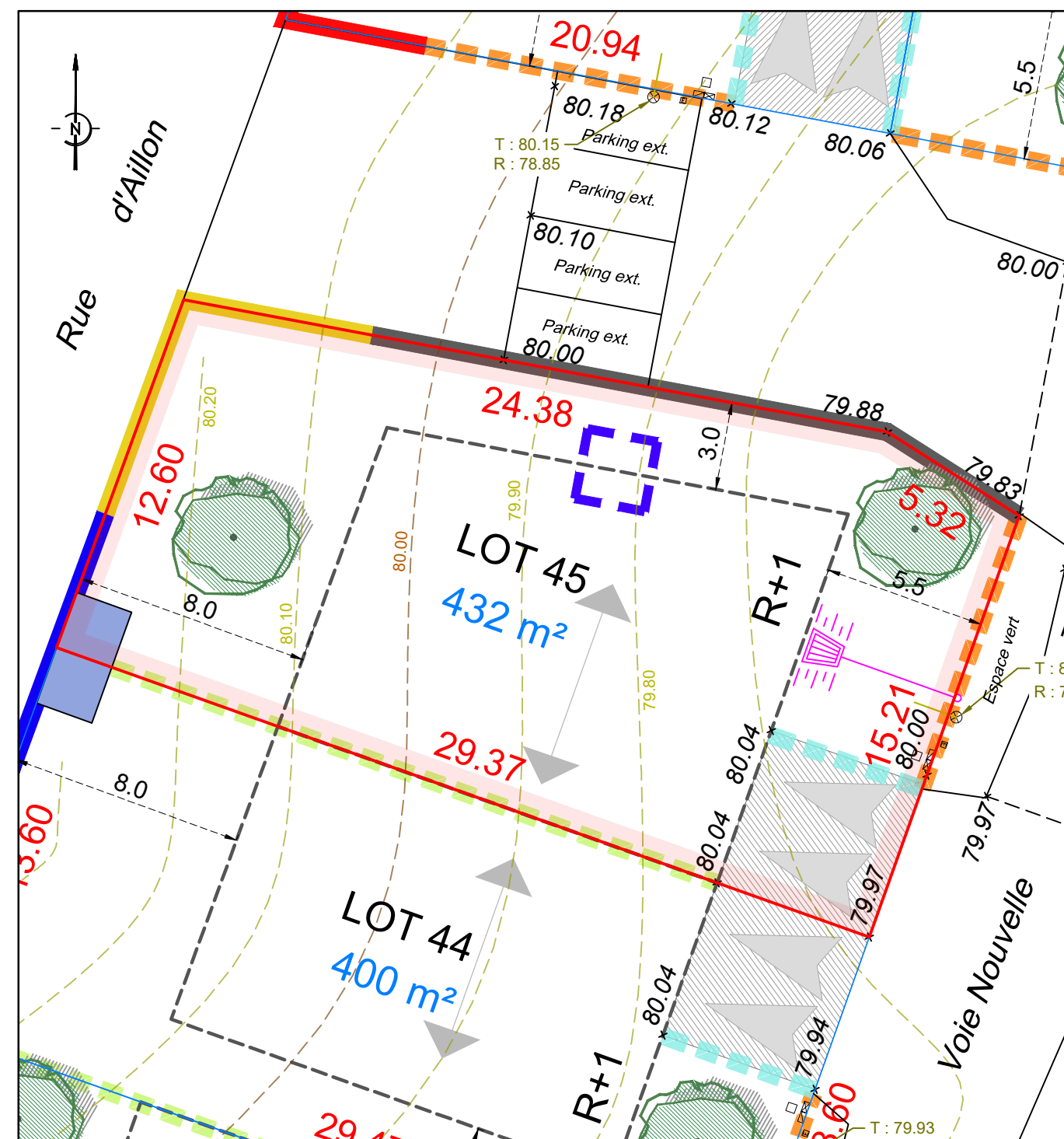
Les surfaces et cotes périmétriques ne seront définitives qu'après le bornage des lots.

Il est recommandé aux acquéreurs de faire réaliser une étude géotechnique sur leur terrain pour définir l'adaptation aux sol de leur future construction (fondations).

Lot n° 45

Affaire: 2017/047 - Echelle : 1/200

Date : 16 Novembre 2018



80.00

</