

DEPARTEMENT DE SEINE ET MARNE

Commune : LE CHATELET-EN-BRIE

Dossier de Permis d'Aménager

« Les Roches »

6 terrains à bâtir

PA 04 – Plan de composition

Maîtres d'ouvrage



Geoterre

7 bis rue des Sesçois

77590 BOIS LE ROI

Tel : 01.64.71.18.70

Email : contact@geoterre.fr



Urba-Terre

12 quai d'Anjou

94340 JOINVILLE LE PONT

Tel : 06.63.80.57.24

Email : fmesa@urba-terre.com

Maîtres d'œuvre

Architecte – Urbaniste



SJLArchitecte

26 avenue du 8 mai 1945

95200 SARCELLES

Tel : 09.52.05.02.55

Email : sluzon@sjlarchitecte.com

Géomètre-Expert



S.A.S. Didier THIBERVILLE

1 rue de la Loge aux Bergers

77820 LE CHATELET EN BRIE

Tel : 01.60.69.40.23

Email : contact@dtge.fr

Date : 26/03/2021



Géoterre SAS
7 bis Rue des Sesçois,
77590 Bois-le-Roi

LE CHATELET-EN-BRIE (77)

Ruelle des Roches

Dossier de Permis d'aménager

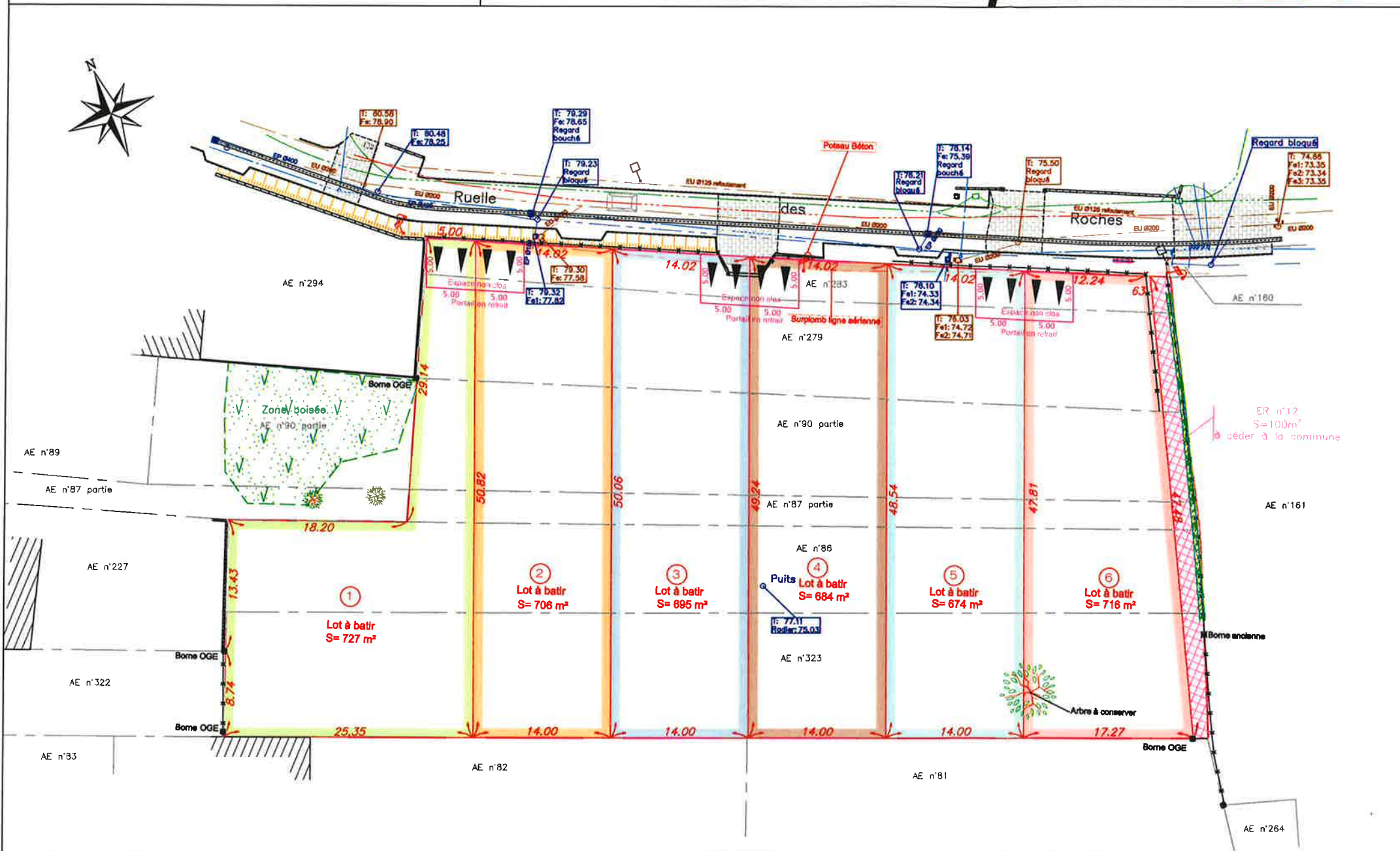
"Les Roches"

6 terrains à bâtir

Plan de Composition PA 4



Urba-Terre
12 quai d'Anjou,
94340 Joinville le Pont



LEGENDE :

NOTA : Les réseaux de concessionnaires ont été reportés d'après les documents fournis lors des demandes de D.I.C.T.

Date de consultation D.T.25/04/2019
n° de la consultation 2019042500947TNQ

- Réseau ENEDIS HTA
- Réseau Ligne Electrique et Eclairage Public (aérien)
- Réseau ORANGE
- Réseau VEOLIA AEP
- Réseau VEOLIA Assainissement
- Réseau GRDF non concerné
- Réseau ILIAD (Fibre) non concerné

Légende de l'opération :

- Borne OGE
- Cadastre.
- Périmètre faisant l'objet du permis d'aménager Superficie = 4302 m²
- 14.79- Cotation du périmètre du permis d'aménager
- Appartenance des clôtures.
- Limite divisoire.
- 14.79- Cotation de la division.
- T: 86.12 Cote altimétrique tampon
- Fe: 84.93 Cote altimétrique fil d'eau

18 MAI 2021
Châtelet-en-Brie, le
Maire Adjoint délégué.
tho BELFIORE

DOSSIER : 2019-0060

DATE : 26 mars 2021

ECHELLE : 1 / 500

Les coordonnées planimétriques sont rattachées au système RGF 93 (projection CC49).
Rattachements effectués par GPS au réseau Teria.
Le périmètre du permis d'aménager a fait l'objet d'un bornage contradictoire réalisé par la S.A.S. Didier THIBERVILLE en janvier 2020 et d'un arrêté d'alignement sur la Ruelle des Roches le 17 juillet 2020.



S.A.S. Didier THIBERVILLE

1, Rue de la Loge aux Bergers - 77820 LE CHATELET EN BRIE

Tel : 01 60 69 40 23 - Fax : 01 60 66 53 21

e-mail : contact@dtge.fr



GÉOMÈTRE-EXPERT
CONSEILLER VALORISER GARANTIR



SJL Architecture
26 avenue du 8 mai 1945,
95200 SARCELLES