

# L'Orme Brisé

Créé et pensé par GEOTERRE, le programme de l'Orme Brisé est un ECOPROJET (gestion des eaux pluviales, collectes des déchets par tri sélectif...), situé à proximité du centre-ville de Pringy.

Ce nouveau quartier accueillera 281 logements dans le cadre de produits diversifiés (accession, logements sociaux, terrains à bâtir) s'intégrant harmonieusement dans un village ayant su conserver son authenticité.

Ce quartier verra également l'aménagement d'un parc paysager et de sentes piétonnes dont chacun pourra bénéficier.

Tous les terrains seront entièrement viabilisés (eau, gaz, électricité, assainissement eaux usées, téléphone), avec libre choix du constructeur.

## Nos engagements

### VOTRE GARANTIE

#### DES PROFESSIONNELS RECONNUS

Nos équipes constituées des meilleurs professionnels, chacun dans leur domaine, assurent la maîtrise et le suivi des prestations de qualité et d'aménagement durable.

ATELIER BLM : Architecte urbaniste

GEOINFRA : Bureau d'Étude - VRD

ATELIER LD : Bureau d'Étude Loi sur l'Eau

ARTEMISE : Atelier de Paysage

COGERAT : Géomètre-Expert

SAMUEL LUZON : Architecte coordinateur

### GEOTERRE AMÉNAGEUR PROFESSIONNEL

Membre du Syndicat National des Aménageurs, nous nous engageons auprès de nos acquéreurs à :

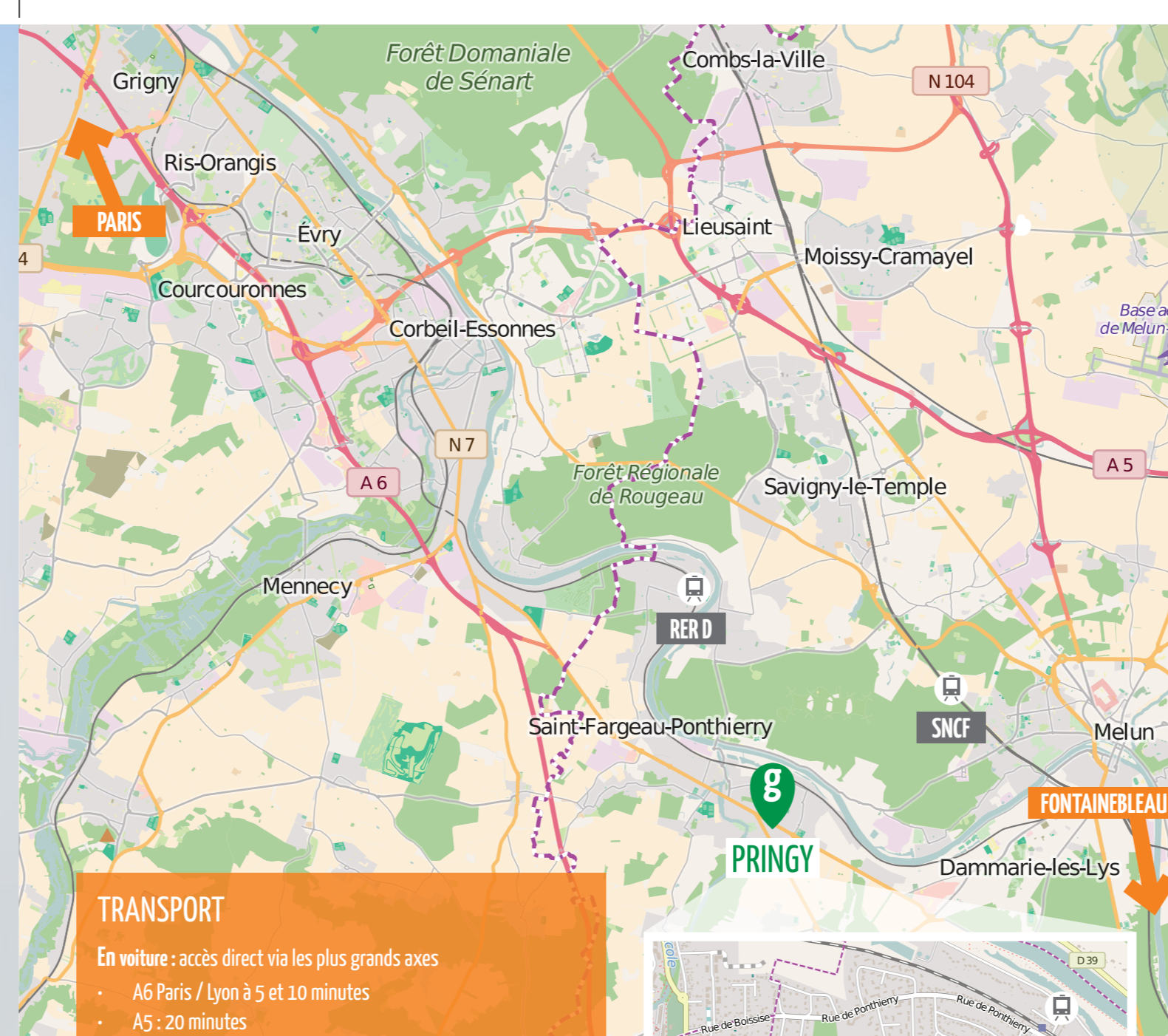
- Livrer des terrains prêts à bâtir dans le cadre du règlement du permis d'aménager,
- Garantir les dommages pouvant affecter la solidité des voiries,
- Garantir les vices cachés pouvant affecter les terrains,
- Garantir les surfaces des terrains, au mètre carré près, après bornage réalisé par un géomètre expert,
- Donner les informations en notre possession sur la nature du sol

## 93 terrains prêts à bâtir

Libre choix du constructeur

### EXTRAIT DU RÈGLEMENT

- Orientation du faîtage principal prédéfini,
- Hauteur des constructions limitée à R+1+C, 13 mètres au faîtage
- Pente des toitures de 35° minimum
- Enduit gratté, taloché ou lissé avec modénatures obligatoires
- Tuiles terre cuite aspect plat 20/m<sup>2</sup> minimum (Beauvoise, Arboise, Rully ou Vauban)
- Tuiles scellées en pignon (pas de tuiles à rabat), débord de 0,05 m maxi
- Accès imposé à la parcelle par 2 places de parking dit "de midi"
- Une place de stationnement pour 60 m<sup>2</sup> de surface plancher
- Zone d'implantation des maisons prédéfinie
- Eaux pluviales des toitures à infiltrer sur chaque parcelle



### TRANSPORT

En voiture : accès direct via les plus grands axes

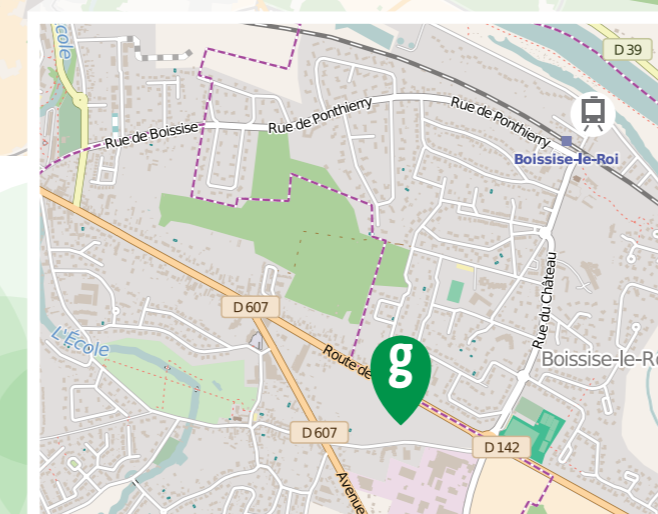
- A6 Paris / Lyon à 5 et 10 minutes
- A5 : 20 minutes
- Aéroport d'Orly à 40 minutes

En transport : de Pringy, vous avez accès au réseau de transports franciliens du STIF (Réseau de Transport d'Île de France) qui comprend : bus, RER, train (Navigo) etc.

Le réseau de transports de bus dessert les communes avoisinantes ainsi que Melun et ses environs (gare, centre ville, centres commerciaux...).

Le réseau ferroviaire :

- Boissise-le-Roi > Melun : 8 minutes
- Melun > Paris direct : 25 minutes
- Boissise-le-Roi > Évry/Courcouronnes : 35 minutes



## VIVRE EN VILLE À LA CAMPAGNE

**g** 01 64 71 18 75  
contact@geoterre.fr

Geoterre, aménagement foncier  
7<sup>bis</sup> rue des Sesoies  
77590 Bois-le-Roi  
France

Tél : 01 64 71 18 70  
Fax : 01 64 71 18 71  
info@geoterre.fr  
www.geoterre.fr



SAS au capital de 1 070 000 €  
RCS Melun 412 165 441 - APE 4110C  
TVA : FR 87412 165441 00046  
Adhérent SNAL



Pringy (Seine et Marne - 77)

# L'Orme Brisé

PA - 077378-15-00001



Illustration : Francine Jacquot pour atelier de paysage Artemise



Vivre en ville à la Campagne

## Votre terrain à bâtir

Libre choix du constructeur

www.geoterre.fr





# Vivre en ville à la campagne

Commune de 3 000 habitants, au cœur du Parc Régional du Gâtinais, Pringy se situe au Sud de la Seine-et-Marne, à 45 minutes de Paris, 10 minutes de Melun, et 20 minutes de Fontainebleau. Pringy est un village alliant la douceur d'une vie à la campagne et les avantages d'une vie urbaine.

## Vivre à Pringy c'est disposer de toutes les commodités dans un même bassin de vie.



La population pringicienne est diversifiée, chacun y trouve sa place.

### PRINGY C'EST :

- Son centre bourg avec ses rues typiques bordées de murs et de maisons en pierre meulière, son église et son château (Mairie), son parc, et son lavoir. Une balade typique des villages du sud Seine-et-Marne.
- Des quartiers résidentiels aménagés pour petits et grands, où chacun profite du calme.
- Son Parc : emblème phare de Pringy ; un écrin de verdure de 9 hectares protégé et préservé qui accueille un spectacle pyrotechnique depuis plus de 25 ans.

### LES COMMERCES

Commerces de proximité et grandes surfaces.

- Boulangerie, pharmacie, supermarché, restaurant.
- Centres commerciaux : Carrefour Villiers-en-Bière (une des plus grandes surfaces de vente de France) et sa galerie marchande ainsi que le Centre Leclerc de Dammarie les Lys sont à 2 kilomètres.
- CARRÉ SENART à 25 minutes et ÉVRY II à 15 minutes.



### EMPLOIS ET ACTIVITÉS ÉCONOMIQUES

Habiter Pringy c'est aussi vivre au cœur du bassin d'emplois d'Ile-de-France.

De nombreuses grandes entreprises telles que SNECMA (Melun-Villaroche à 20 minutes, Évry à 15 minutes), CARREFOUR France (ÉVRY et MASSY), AIR FRANCE (Orly), TOYS R US (Saint-Fargeau-Ponthierry) sont implantées aux alentours.

Nombreux personnels, qu'ils soient cadres ou employés ont choisi de s'installer dans la Commune pour sa tranquillité et son cadre de vie.

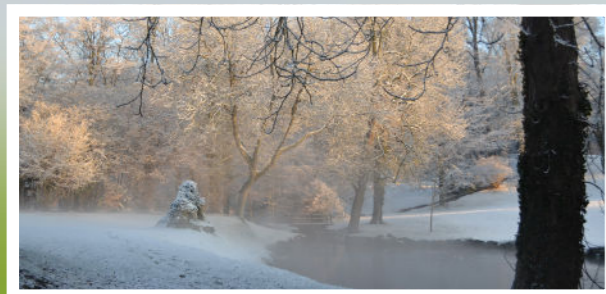


### L'ÉDUCATION

De la maternelle au lycée... Une école maternelle et une école primaire accueillent les enfants sur la commune.

Le Collège François VILLON (Saint-Fargeau-Ponthierry) se situe à 2 kilomètres de la commune et le Lycée Joliot Curie (Dammarie-les-Lys) à 9 kilomètres.

Les transports scolaires sont assurés sur l'ensemble du territoire communal. Une Maison de la Petite Enfance (Saint Fargeau-Ponthierry) assure la garde de vos enfants, outre le réseau d'assistantes maternelles installé sur la commune.



### LA SANTÉ

Médecins, dentistes, orthophonistes, kinésithérapeutes... Proximité du Centre de Santé de Saint-Fargeau-Ponthierry. L'Hôpital du Sud Francilien et l'Hôpital de Melun sont idéalement situés, à 15 minutes de la commune.



## L'Orme Brisé

### DES PRESTATIONS DE QUALITÉ

- Les terrains dont vous prenez possession sont entièrement viabilisés (eau potable, eaux usées, téléphone, gaz, électricité, en limite de lot).
- Haies et clôtures donnant sur le domaine public réalisées par l'aménageur.
- Place de jour privative.
- Les eaux pluviales de la voirie sont récupérées par des noues engazonnées.
- Bornes d'apport volontaire des ordures ménagères sur espace public (tri sélectif).
- Un parc paysager.

Plan non contractuel, susceptible d'évolution