

Aménageur

GEOTERRE

7 Bis Rue des Sesçois
77590 BOIS LE ROI
Tél: 01 64 71 18 70
mail: info@geoterre.fr



ARRIVE LE
12 AOUT 2022

Mairie du Châtelet - en - Brie
Seine et Marne

LE CHATELET-EN-BRIE

Robillard

Demande de permis d'aménager

ATELIER LDEquipe
conception

Urbanisme, Paysage, Hydraulique, VRD

Atelier LD
1 Rue Georges Clemenceau
76230 Bois Guillaume
Tél : 02 35 60 58 77
mail : contact.rouen@atelierld.com

5 Rue de Charonne
Escalier 4, 3ème étage
75011 Paris
Tél : 01 43 41 38 55
mail : contact.paris@atelierld.com

Géomètre
Expert

Géomètre Expert

Selas DTGE
1 rue de la Loge aux Bergers
77820 Le Châtelet-en-Brie
Tél : 01 60 69 40 23
mail : contact@dtge.fr

L'Adjoint délégué
Elio BELFIORE



26 JAN 2023

Vu pour être annexé
à l'arrêté municipal du

Phase
N° de pièce**PA****3**

Document

Plan de l'état actuel du terrain à aménager et de ses abords

Nota: Relevé topographique réalisé le 20.05.2022, en RGF 93 (projection CC49)_IGN69

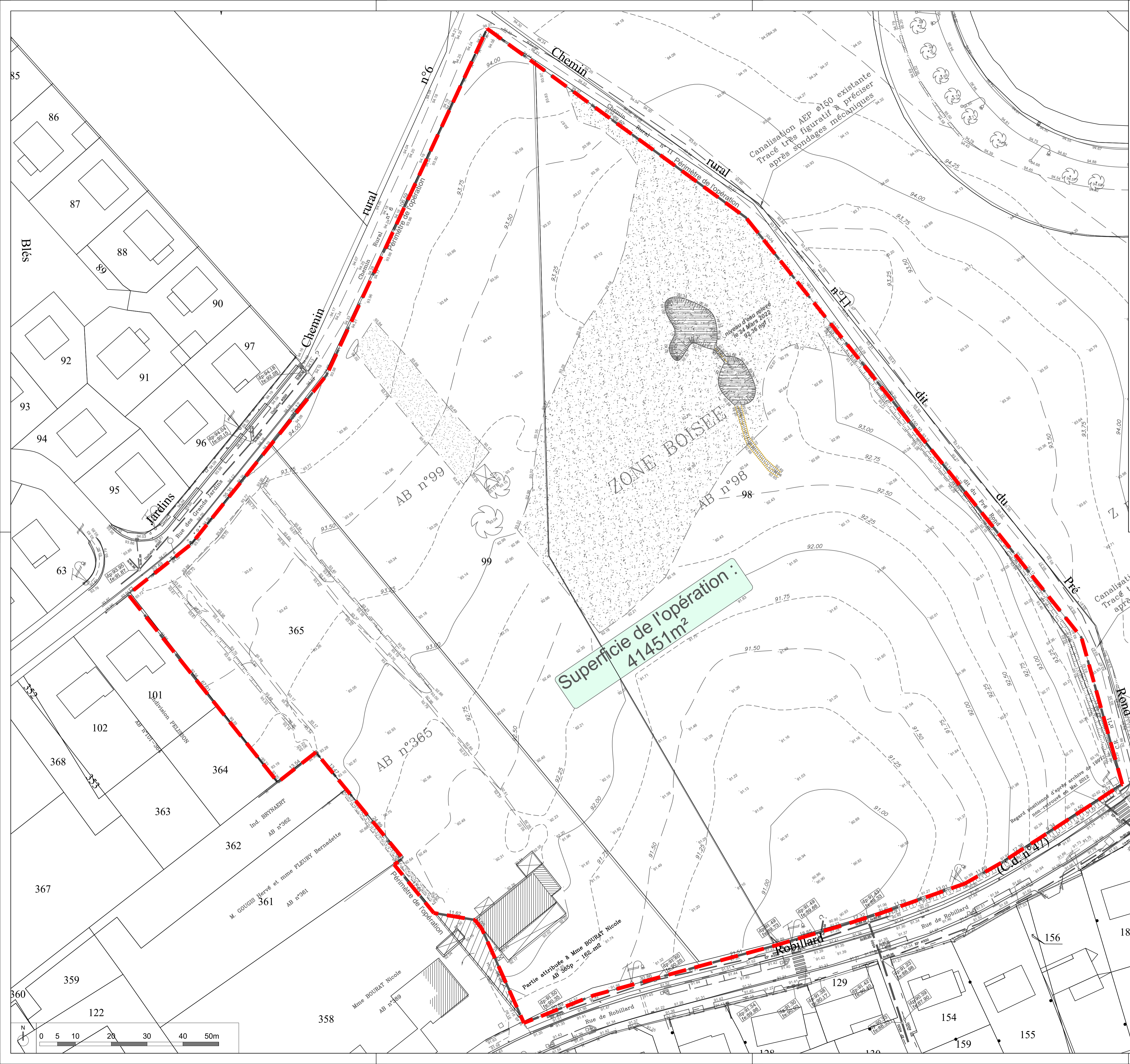
Date / Echelle

AOÛT 2022

1/500

Modification

Date	Indice	CP	Objet



Aménageur **GEOTERRE**
 7 Bis Rue des Saucis
 77500 BOIS LE ROI
 Tél : 01 64 71 18 70
 mail : info@geoterre.fr

LE CHATELET-EN-BRIE
Robillard

Demande de permis d'aménager

ATELIER LD

Equipe conception
 Urbanisme, Paysage, Hydraulique, VRD
 Atelier LD
 1 Rue Georges Clemenceau
 76230 Bois Guillaume
 Tél : 02 35 60 58 77
 mail : contact.rouen@atelierld.com

Géomètre Expert
 Selas DTGE
 1 rue de la Loge aux Bergers
 77820 Le Châtelet-en-Brie
 Tél : 01 60 69 40 23
 mail : contact@dtge.fr

Phase N° de pièce **PA** **3**
 Document **Plan de l'état actuel du terrain à aménager et de ses abords**

Note : Relevé topographique réalisé le 20.05.2022, en RGF 93 (projection CC49)_IGN69

Date / Echelle **AOÛT 2022** **1/500**

Date	Indice	CP	Objet

LÉGENDE
 - - - - - Limite d'opération