

Aménageur

GEOTERRE

PA 077100 22 0 0 0 0 2



7 Bis Rue des Sesçois
77590 BOIS LE ROI
Tél: 01 64 71 18 70
mail: info@geoterre.fr

ARRIVE LE

12 AOUT 2022

Mairie du Châtelet - en - Brie
Seine et Marne

Pièce complétée le

22 DEC. 2022

Mairie du Châtelet - en - Brie
Seine et Marne

Opération

LE CHATELET-EN-BRIE Robillard

Demande de permis d'aménager

Emetteur

ATELIER LD



Equipe
conception

Urbanisme, Paysage, Hydraulique, VRD

Atelier LD
1 Rue Georges Clemenceau
76230 Bois Guillaume
Tél : 02 35 60 58 77
mail : contact.rouen@atelierld.com

5 Rue de Charonne
Escalier 4, 3ème étage
75011 Paris
Tél : 01 43 41 38 55
mail : contact.paris@atelierld.com

Géomètre
Expert

Géomètre Expert

Selas DTGE
1 rue de la Loge aux Bergers
77820 Le Châtelet-en-Brie
Tél : 01 60 69 40 23
mail : contact@dtge.fr

L'Adjoint délégué
Elio BELFIORE



26 JAN 2023

pour être annexé
à l'arrêté municipal du



Phase
N° de pièce

PA

8-3a

Document

Plan d'assainissement des Eaux pluviales et nivellement

Nota: Relevé topographique réalisé le 20.05.2022, en RGF 93 (projection CC49)_IGN69

Date / Echelle

AOÛT 2022

1/500

Modification

Date	Indice	CP	Objet
04-10-2022	A		Mise à jour de la largeur mini VPa2 et VPa3 - mise à jour du volume des bassins
22-12-2022	B		Mise à jour selon avis de l'ARD : Déplacement stationnement en entrée sud (devant lot B5) - Elargissement de la chaussée à l'entrée Sud de la VP - Modification aménagement de la RD

Aménageur **GEOTERRE**
 7 Bis Rue des Saiscois
 77500 BOIS-LE-ROI
 Tél: 01 64 71 18 70
 mail: info@geoterre.fr

Opération **LE CHATELET-EN-BRIE Robillard**

Emetteur **ATELIER LD**

Equipe conception
 Urbanisme, Paysage, Hydraulique, VRD
 Atelier LD
 1 Rue Georges Clemenceau
 75020 Bois Guillaume
 Tél: 02 35 60 58 77
 mail: contact.rouen@atelierld.com

5 Rue de Charonne
 Escalier 4, 3ème étage
 75011 Paris
 Tél: 01 43 41 38 55
 mail: contact.paris@atelierld.com

Géomètre Expert
 Selas DTGE
 1 rue de la Loge aux Bergers
 77620 Le Châtelet-en-Brie
 Tél: 01 60 69 40 23
 mail: contact@dtge.fr

SELAS D.T.G.E.
 Développement Territoire
 Géomètre Expert

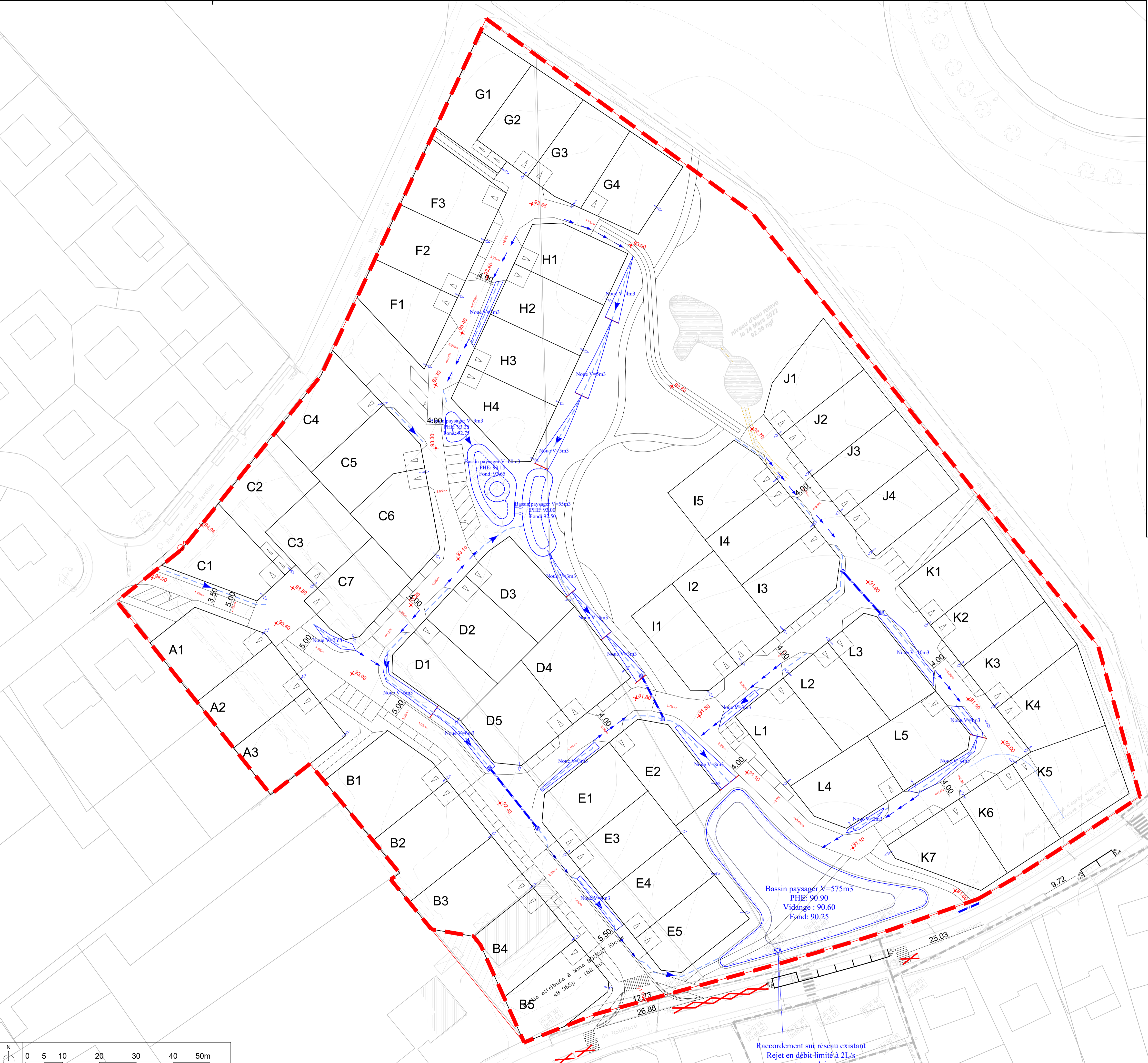
Phase N° de pièce **PA 8-3a**

Document **Plan d'assainissement des Eaux pluviales et nivellement**

Nota: Relevé topographique réalisé le 20.05.2022, en RGF 93 (projection CC49)_IGN69

Date / Echelle **AOÛT 2022 1/500**

Date	Indice	CP	Objet
04-10-2022	A		Mise à jour de la largeur min VP2 et VP3 - mise à jour du volume des bassins
22-12-2022	B		Mise à jour selon avis de l'ARS - Equipement stationnement en entrée sud (avant 02 B5) - Elargissement de la chaussée à l'entrée Sud de la voirie - Modification aménagement de la RD



LÉGENDE

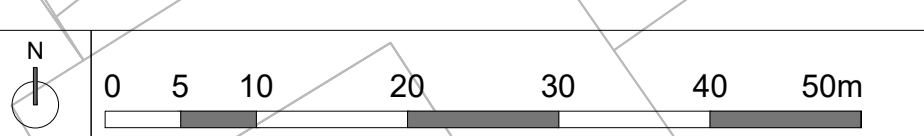
- Limite d'opération
- ◁ Placés de jour avec interdiction de clore

ASSAINISSEMENT EAUX PLUVIALES

- Canalisations eau pluviales principale à créer
- - - Fil d'eau dans noue
- Sens d'écoulement EP
- ⊠ Grille 60X60, Limiteur de débit, regard Ø1000
- ⊠ Ouvrage aérien de rétention des eaux pluviales

NIVELLEMENT

- +92.00 Côte altimétrique
- 2.2%=> Pente



Raccordement sur réseau existant
 Rejet en débit limité à 2L/s
 et trop plein